

Первая энергосберегающая турбогенераторная установка «ТурбоСфера» ТГУ-15-6-Н на Мини-ТЭЦ по ул. Водолажского, 14, г. Минск

Заказчик: УП «Минсккоммунтеплость»

Срок реализации: 2017-2019 гг.



ГРУППА КОМПАНИЙ «ТУРБОСФЕРА»
ООО «Научно-инжиниринговый центр «ЭнергоТех»
ООО «ТурбоЭнерджи»

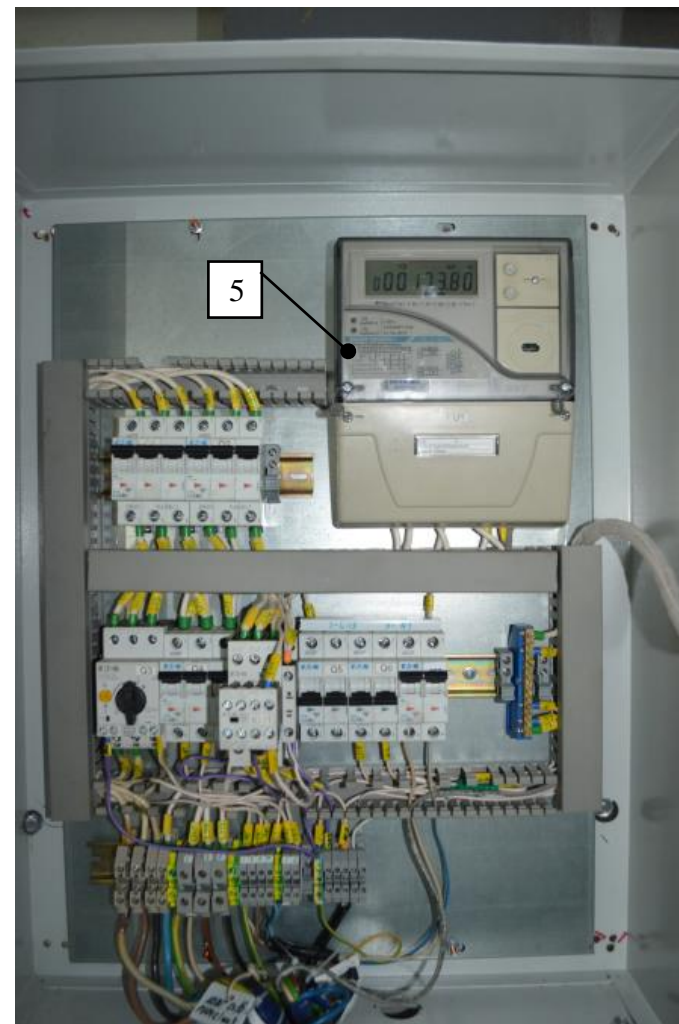
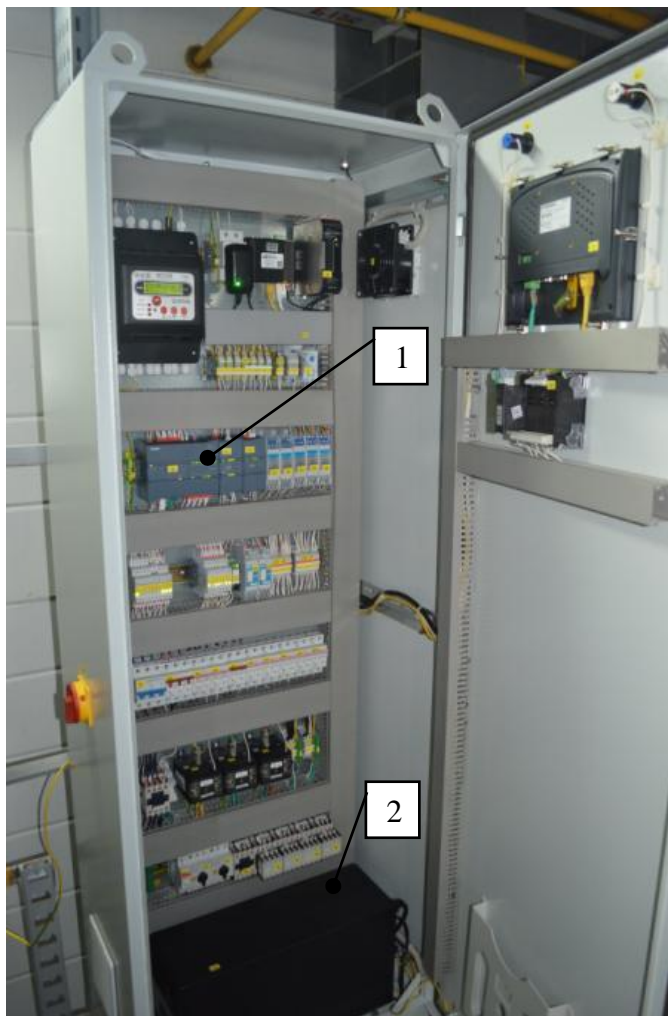




ТГУ-15-6-Н на Мини-ТЭЦ Минсккоммунтепелось

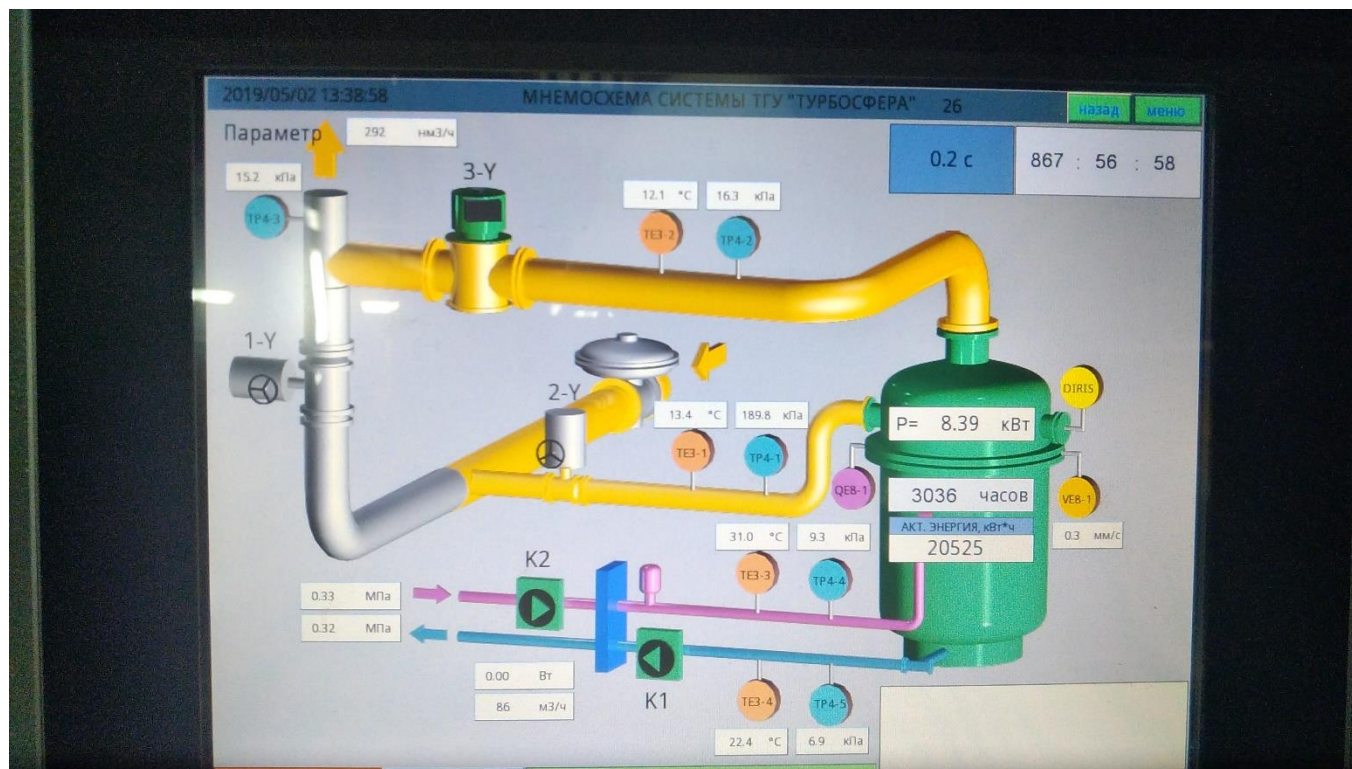


Состав основного оборудования: 1 – турбогенератор ТГ-15-6-Н; 2 – регулятор давления; 3 – предохранительно-запорный клапан; 4, 5 – запорные клапана; 6 – контур подогрева газа.

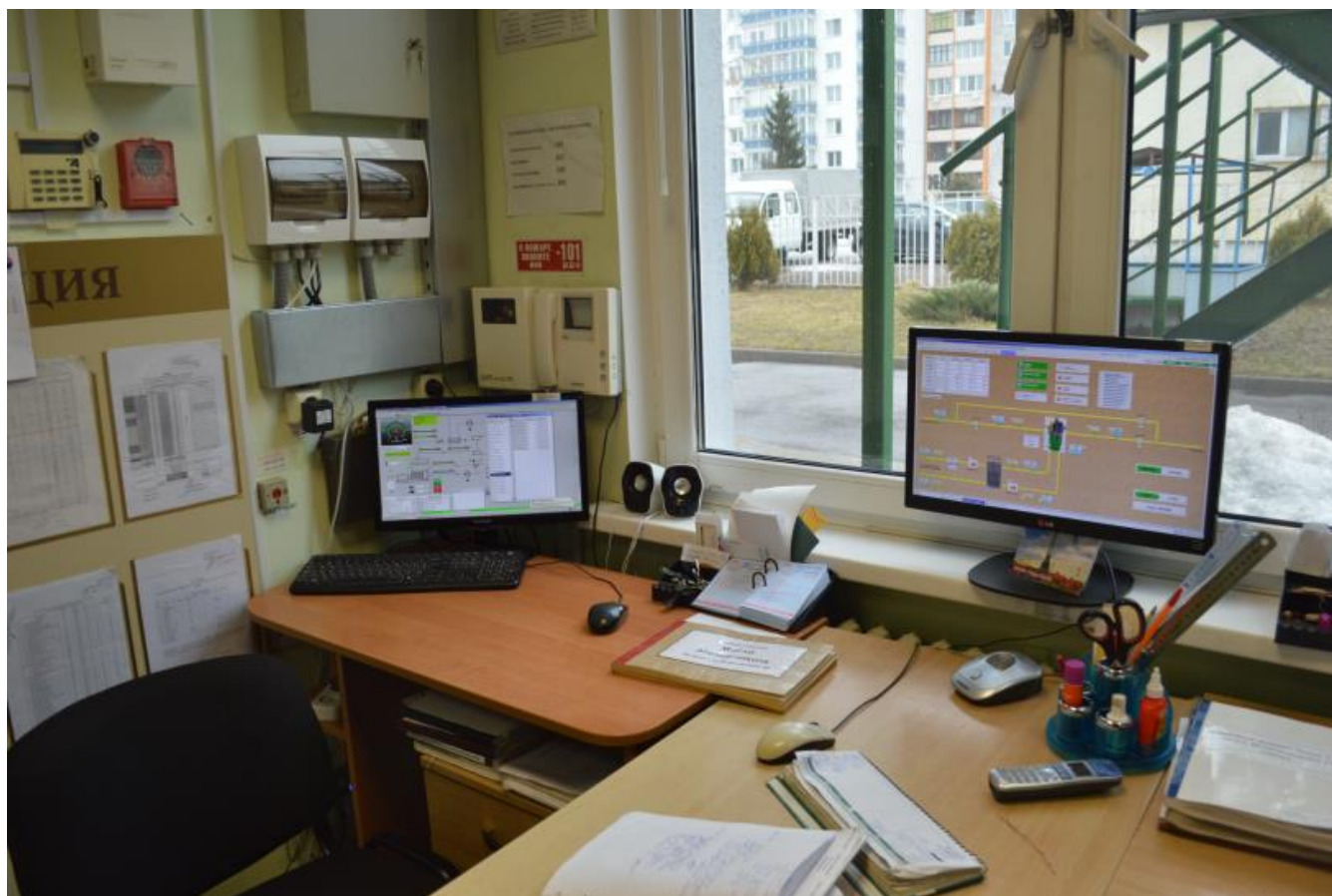


Шкаф управления и силовой шкаф (Системы автоматического управления)

1 – контроллер Siemens s-1200, 2 – источник бесперебойного питания; 3 - графическая панель Weintek, 4 – анализатор качества электросети; 5 – счетчик генерируемой электроэнергии.



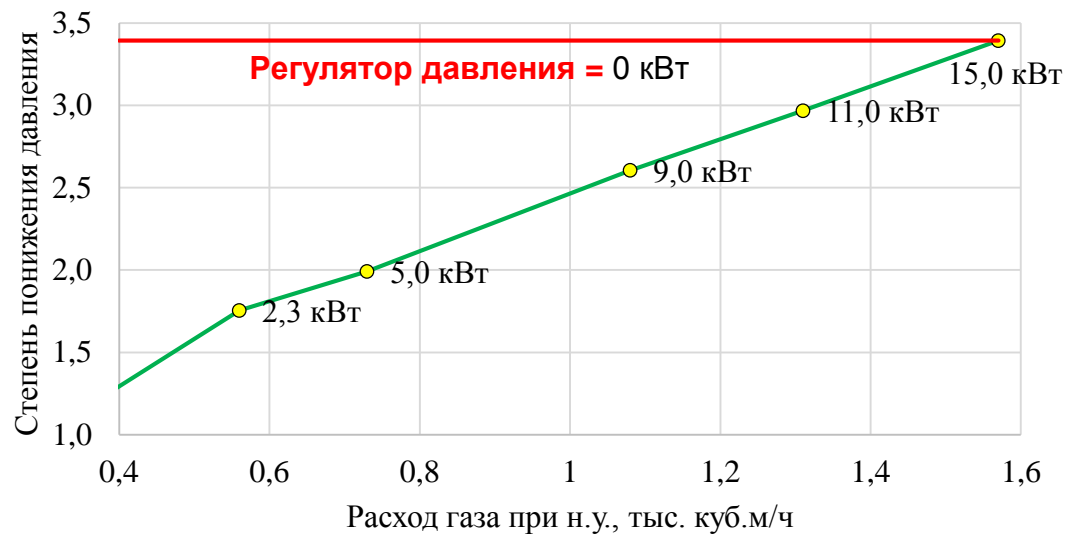
Панель управления ТГУ «ТурбоСфера»
(запуск и останов ТГУ происходит по нажатию одной кнопки)



Дистанционное управление ТГУ для оператора Мини-ТЭЦ
(вывод на САУ верхнего уровня и в диспетчерскую всего предприятия)

Фактическая данные работы ТГУ-15-6-Н на Мини-ТЭЦ:

№	Давление перед ТГУ, МПа (изб)	Давление после ТГУ, кПа (изб)	Расход газа при н.у., куб.м/ч	Электрическая мощность ТГУ, кВт
1	0,098	14	560	2,3
2	0,127	14	750	4,4
3	0,197	14	1020	8,5



«Теплосеть»